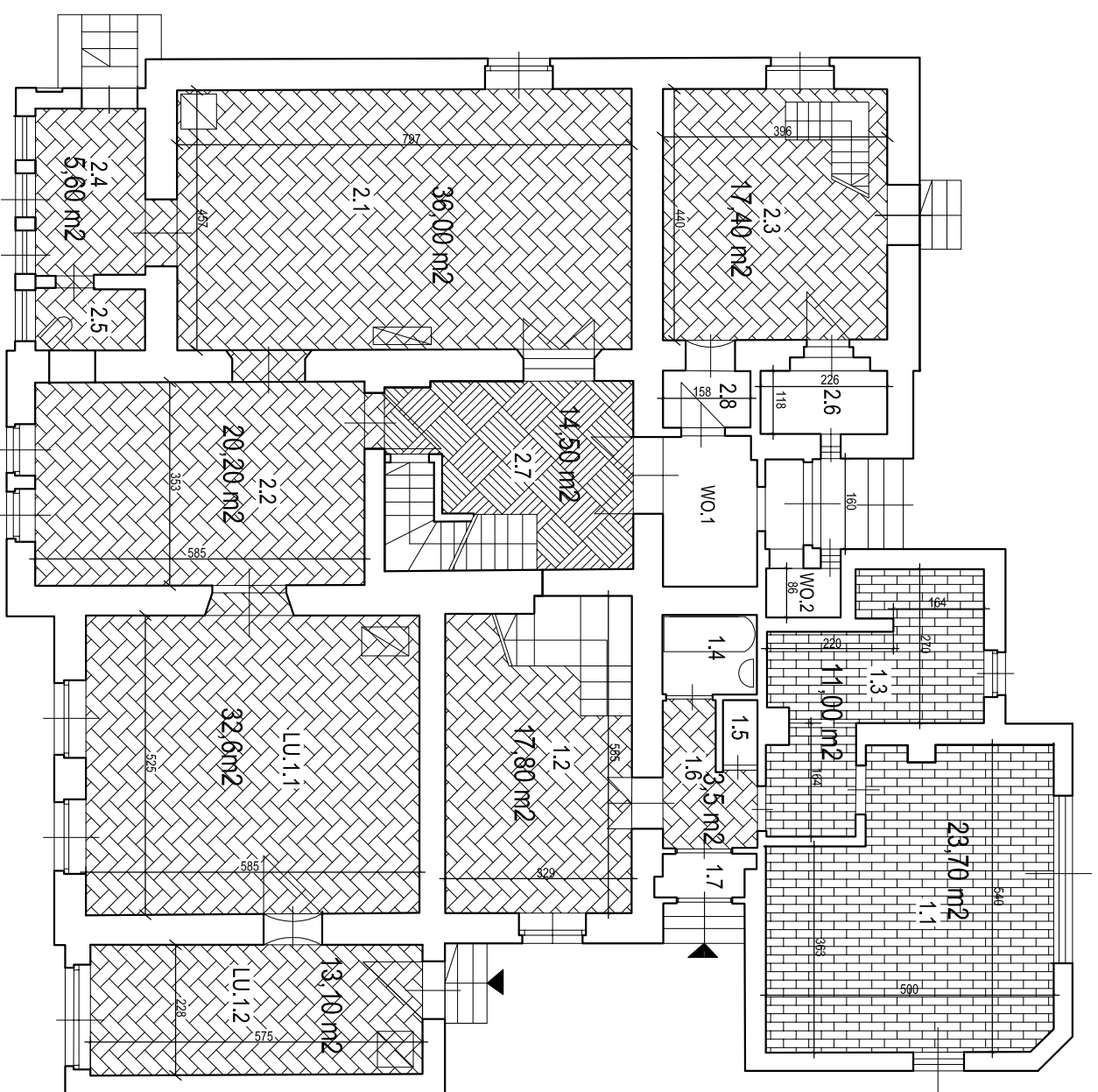


Parkiet na parterze stan ilościowy w roku 2014



### Propozycja docelowej lokalizacji parkietów na poziomie parteru

Wyłożyć podłogę parkietem w pomieszczeniach nr : 2.2, 2.4, 2.5, 2.3, 2.7, 1.1, 1.2, 1.3, 1.6, LU.1.1, LU.1.2, konserwować parkiet w pom.2.1 = 195,56 m<sup>2</sup>

Po wykonaniu robót budowlanych, wykonaniu wylewki betonowej i wylewki

Samopoziomującej, zdemontowane klepki przykleić do podłoża - po uprzednim wyrównaniu spódów i oczyszczeniu krawędzi. Braki parkietu uzupełnić nowymi klepkami.

Po ocyklinowaniu parkiety lakierować lakierem przywracającym naturalną barwę drewna, nie stosować lakieru wodorożdzielczego.

Zachowany parkiet w pomieszczeniu 2,1, poddać tylko cyklinowaniu i lakierowaniu.

## Szczegółowe postępowanie nr 58

Objekt:	Kraków, "Kossakówka" Plac Kossaka 4	Data: I 2022
Temat:	Program konserwacji stolarki elewacyjnej	Podpis:
Przedmiot:	Klepkі parkietowe Program restauracji na poziomie parteru	Skala: nieskalowany
Opracował:	techn.stol. art. mgr Kazimierz Czepiel zaśw. 16/4/94	Nr rysunku: 58